



URBAN SAFETY PARK  
AREA SOSTA PARK  
AREA TEST DRIVE 4X4 >35q <35q



**Ecoguida**

ESPERIENZA EV ZERO EMISSIONI  
E-PARK MICROMOBILITA' SOSTENIBILE  
GREENMOBILITY-ACADEMY GUIDA



Web App GESTIONALE  
Diagnostica e Protocollo EDS Analytics  
CORSI ECODRIVESAFE  
SICUREZZA E FORMAZIONE PROFESSIONALE  
CERTIFICATA  
TPL - MEZZI PESANTI - LEGGERI



## Perché nasce **ECODRIVESAFE**

ECODRIVESAFE, interviene per diminuire i costi fissi gestionali ( combustibili, manutenzioni e buona gestione del mezzo). Costi che negli ultimi anni sono aumentati, come evidenziato dall'indice trasporti Europeo FVL dove rilevano un aumento in generale del +53,9%, e su gomma del 25% (Logistica 9 marzo 2023)

ECODRIVESAFE interviene in SEI AREE  
INTERCONNESSE TRA DI LORO  
Applicabili anche in maniera indipendente.

- 1) **DIGITALIZZAZIONE Web App Gestionale EDS-Fleet Management (Flotte)**
- 2) DIAGNOSTICA a bordo connessa al mezzo
- 3) PROTOCOLLO EDS ANALYTICS ( analisi stili di guida e prestazioni )
- 4) MONITORAGGIO COSTANTE PER UN ANNO (novità 2023) per le flotte. Fleet management avanzato
- 5) SAFE ( Sicurezza lavoratore isolato )
- 6) CORSI SICUREZZA & FORMAZIONE CERTIFICATI DL81 – OT23

# 1) DIGITALIZZAZIONE

Home Page: [ecodrivesafe.com](http://ecodrivesafe.com)



# ACCESSO AMMINISTRATIVO - ACCESSO AUTISTA



HOME MISSION **WEBAPP** SERVIZI SEDI CONTATTI

## APPLICATIVO

L'applicativo (go4Novara.it) di questo nuovo format Go4 Urban safety E-park è stato realizzato...

## LE ATTIVITÀ

Go4 ha instaurato un rapporto di collaborazione continuativo con le forze di Polizia Locale, con le...

## PRODOTTI INNOVATIVI

Go4 promuove e sviluppa costantemente prodotti "amici" della sicurezza come...

Home  
Mission  
Servizi  
Sedi  
Contatti

Amministrazione

## Go4

Titolare concept prodotti e servizi ECO Drivesafe: **Go4 Srl**  
Sede legale: C.so cavallotti, 19 - 28100 Novara  
Piva 02661500039  
Pec: [go4sportsrl@legalmail.it](mailto:go4sportsrl@legalmail.it)  
Telefono: 335.5741437  
Sede operativa: Centro Area test Go4 Novara

Gestione attività Aree test e Corsistica  
Go4 Associazione Sportiva dilettantistica  
Piva 02574080038  
CF 9407922037  
Sede: Case sparse 8 Agognate Novara



ECO DRIVESAFE: Format dedicato alla sicurezza e al risparmio ECOguida

## DIGITALIZZAZIONE Web App EDS-Fleet Management



CHECKLIST SICUREZZA da fare alla partenza e all' arrivo

Con questa innovativa Checklist, si dà la possibilità a tutti gli autisti di partire in totale sicurezza e con il mezzo in ordine, inoltre verrà sempre fatto il controllo dei km e del carburante che deve essere conforme alla Checklist di chiusura fatta la sera prima. Tutto questo utilizzando sempre lo smartphone aziendale l'EDS SAFE PHONE

## Web App EDS-Fleet Management



PIANO DI TRASPORTO DIGITALIZZATO  
GIORNALIERO (MISSIONE VIAGGIO)

Si riceve sul telefonino aziendale la sera prima di partire.

In caso di anomalie , annotazioni o variazioni ,queste si potranno notificare in tempo reale.

## Accesso Amministrativo Web App **EDS-Fleet Management**



### ALERT CONDIVISI PER AVVISI

Grazie al telefonino aziendale, notifiche ed alert saranno in tempo reale visibili anche fuori ufficio.

Si potranno avere sul proprio telefono anche tutte le informazioni e le statistiche delle manutenzioni eseguite nel dettaglio.

Sarà possibile avere una gestione remotata ed una analisi dello status di lavoro dei mezzi.

## Web App EDS-Fleet Management



### ASSISTENZA E AGGIORNAMENTO ON THE AIR

La Web App, sarà distribuita in abbonamento per poter essere sempre aggiornata e mantenuta operativa.

Il cliente con l'abbonamento avrà un altro grosso vantaggio, a costo zero, un servizio di manutenzione on line e un supporto gratuito ogni anno.



## Web App EDS-Fleet Management



Abbonamento per 3 anni costo mensile per mezzo

Per flotte da 1 a 15 mezzi

Per flotte da 16 a 50 mezzi

Per flotte da 51 a 100 mezzi

Per flotte da 101 a 250 mezzi

Per flotte da 251 a 500 mezzi

Rinnovo Contratto sconto 25% al mese

## Perché nasce **ECODRIVESAFE**

ECODRIVESAFE, interviene per diminuire i costi fissi gestionali ( combustibili, manutenzioni e buona gestione del mezzo). Costi che negli ultimi anni sono aumentati, come evidenziato dall'indice trasporti Europeo FVL dove rilevano un aumento in generale del +53,9%, e su gomma del 25% (Logistica 9 marzo 2023)

### ECO-Drivesafe interviene in SEI AREE INTERCONNESSE TRA DI LORO Applicabili anche in maniera indipendente.

- 1) DIGITALIZZAZIONE Web App Gestionale  
EDS-Fleet Management (Flotte)
- 2) **DIAGNOSTICA a bordo connessa al mezzo**
- 3) PROTOCOLLO EDS ANALYTICS ( analisi stili di guida e prestazioni )
- 4) MONITORAGGIO COSTANTE PER UN ANNO FLOTTE (novità 2023)  
Fleet management out sourcing
- 5) SAFE ( Sicurezza lavoratore isolato )
- 6) CORSI SICUREZZA & FORMAZIONE CERTIFICATI DL81 – OT23

## 2) DIAGNOSTICA A BORDO



Tramite la nostra diagnostica, installata precedentemente sui mezzi o tramite la Vostra già esistente (ma con le caratteristiche tecnologiche che ci permettono di verificare lo stato di guida del driver) possiamo partire con le tre fasi del nostro protocollo EDS Analytics.



## Perché nasce **ECODRIVESAFE**

ECODRIVESAFE, interviene per diminuire i costi fissi gestionali ( combustibili, manutenzioni e buona gestione del mezzo). Costi che negli ultimi anni sono aumentati, come evidenziato dall'indice trasporti Europeo FVL dove rilevano un aumento in generale del +53,9%, e su gomma del 25% (Logistica 9 marzo 2023)

### ECODRIVESAFE interviene in SEI AREE INTERCONNESSE TRA DI LORO Applicabili anche in maniera indipendente.

- 1) DIGITALIZZAZIONE Web App Gestionale  
EDS-Fleet Management (Flotte)
- 2) DIAGNOSTICA a bordo connessa al mezzo
- 3) PROTOCOLLO EDS ANALYTICS ( analisi stili di guida e prestazioni )**
- 4) MONITORAGGIO COSTANTE PER UN ANNO (novità 2023)  
per le flotte. Fleet management avanzato
- 5) SAFE ( Sicurezza lavoratore isolato )
- 6) CORSI SICUREZZA & FORMAZIONE CERTIFICATI DL81 – OT23

### 3) PROTOCOLLO EDS ANALYTICS



Grazie ai dati e alle informazioni ottenute dalla diagnostica, lo staff di ECODRIVESAFE è pronto per partire con le tre fasi del Protocollo EDS Analytics:

la prima fase è chiamata **Analisi Silenziosa**.

Questa procedura dura tre settimane e si analizzano tutti i dati ricevuti e lo stile di guida degli operatori.

Con questi dati si formula un report.

## CORSO FORMAZIONE INNOVATIVO ECO-Drivesafe



Dopo la fase di **Analisi Silenziosa**, viene organizzato l'innovativo corso **ECODRIVESAFE**.

Obiettivo : FIDELIZZARE E AGGIORNARE L' AUTISTA

Il corso ha una durata di circa 4 ore fino ad un massimo di 50 partecipanti e viene effettuato di sera.

Il nostro personale impiegato:

- 2 Hostess all' entrata per le registrazioni
- 1 Formatore istruttore EDS Analytics
- 1 Formatore istruttore e moderatore incontro
- 1 Formatore tecnico software
- 1 Responsabile evento

## REPORT EDS Analytics



Dopo il corso, inizierà la terza fase chiamata **Analisi Obiettivi**. Anch'essa durerà tre settimane. Verranno preparati i Report relativi: Analisi, risultati di guida e statistiche dei traguardi prestazionali ottenuti. Si potranno così osservare ed evidenziare i miglioramenti dei driver.

Qual' ora si riscontrassero in alcuni autisti delle mancanze o non miglioramenti di performance sarà indispensabile intervenire con un ulteriore corso «one to one» in accordo con l'azienda. Il Preventivo verrà fatto a seconda di quanti giorni e su quante persone bisognerà intervenire in questa maniera.

## Legenda corso:

Settimane Analisi Silenziosa ( gli autisti guidano come sono abituati)

Settimana di verifica ( con la diagnostica a bordo apportiamo il nostro protocollo EDS Analytics + preparazione Report )

Corso ( nuovo metodo di aggiornamento alla guida ECODRIVESAFE )

Settimana di Analisi Obiettivi ( gli autisti guidano con il nuovo metodo )

Settimana di verifica ( con la diagnostica a bordo apportiamo il nostro protocollo EDS Analytics + preparazione dei Report e delle statistiche)

### SETTEMBRE

2023

LUNEDI	MARTEDI	MERCOLEDI	GIOVEDI	VENERDI	SABATO	DOMENICA
				1	2	3
4	5	6	7	8	9	10
11	12	13	14	15	16	17
18	19	20	21	22	23	24
25	26	27	28	29	30	

### OTTOBRE

2023

LUNEDI	MARTEDI	MERCOLEDI	GIOVEDI	VENERDI	SABATO	DOMENICA
						1
2	3	4	5	6	7	8
9	10	11	12	13	14	15
16	17	18	19	20	21	22
23	24	25	26	27	28	29
30	31					





## Perché nasce **ECODRIVESAFE**

ECODRIVESAFE, interviene per diminuire i costi fissi gestionali ( combustibili, manutenzioni e buona gestione del mezzo). Costi che negli ultimi anni sono aumentati, come evidenziato dall'indice trasporti Europeo FVL dove rilevano un aumento in generale del +53,9%, e su gomma del 25% (Logistica 9 marzo 2023)

### ECODRIVESAFE interviene in SEI AREE INTERCONNESSE TRA DI LORO Applicabili anche in maniera indipendente.

- 1) **DIGITALIZZAZIONE** Web App Gestionale  
EDS-Fleet Management (Flotte)
- 2) **DIAGNOSTICA** a bordo connessa al mezzo
- 3) **PROTOCOLLO** EDS ANALYTICS ( analisi stili di guida e prestazioni )
- 4) **MONITORAGGIO COSTANTE PER UN ANNO (novità 2023)  
per le flotte. Fleet management avanzato**
- 5) **SAFE** ( Sicurezza lavoratore isolato )
- 6) **CORSI SICUREZZA & FORMAZIONE CERTIFICATI DL81 – OT23**

#### 4) Novità- **MONITORAGGIO COSTANTE**



Offriamo nel primo anno, per mantenere sempre costante l'attenzione degli operatori alle indicazioni fornite dal corso ECODRIVESAFE, attraverso il nostro servizio di Monitoraggio e Analisi dei dati flotta mensile, **12 report di analisi e controllo.**

In questo modo manterrete costante il risparmio energetico e l'abbassamento di emissioni di CO2 ottenuti.

Il prezzo per questo servizio non sarà un costo per la Vostra azienda perché verrà pagato dal risparmio che riusciremo a raggiungere. La quantificazione del costo sarà pari al 20% del target raggiunto.

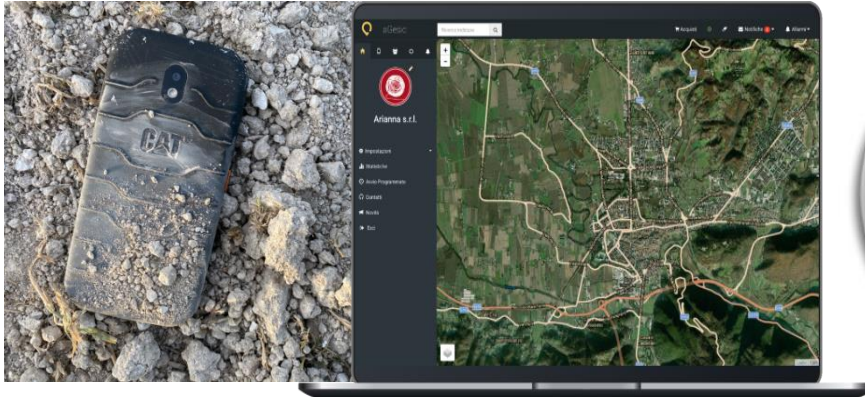
## Perché nasce **ECODRIVESAFE**

ECODRIVESAFE, interviene per diminuire i costi fissi gestionali ( combustibili, manutenzioni e buona gestione del mezzo). Costi che negli ultimi anni sono aumentati, come evidenziato dall'indice trasporti Europeo FVL dove rilevano un aumento in generale del +53,9%, e su gomma del 25% (Logistica 9 marzo 2023)

### ECODRIVESAFE interviene in SEI AREE INTERCONNESSE TRA DI LORO Applicabili anche in maniera indipendente.

- 1) **DIGITALIZZAZIONE** Web App Gestionale  
EDS-Fleet Management (Flotte)
- 2) **DIAGNOSTICA** a bordo connessa al mezzo
- 3) **PROTOCOLLO** EDS ANALYTICS ( analisi stili di guida e prestazioni )
- 4) **MONITORAGGIO COSTANTE PER UN ANNO** (novità 2023)  
per le flotte. Fleet management avanzato
- 5) **SAFE ( Sicurezza lavoratore isolato )**
- 6) **CORSI SICUREZZA & FORMAZIONE CERTIFICATI DL81 – OT23**

## 5) SAFE (SICUREZZA LAVORATORE ISOLATO)



Smartphone CAT S42

Geolocalizzazione App uomo a terra



Marchio Chip NFC Icekey

### D.LGS. 81/2008

La richiesta sempre più frequente di una maggiore sicurezza per il lavoratore in solitario, diventata legge con il D.Lgs. 81/2008 “Testo Unico della Sicurezza”, richiama l’importanza di garantire una tempestiva comunicazione ai soccorsi in caso di incidente sul luogo di lavoro. Si può quindi affermare che fornire agli operatori solitari un dispositivo «uomo a terra» rientra tra le tutele non solo del lavoratore a rischio, ma anche del datore di lavoro

### ATTENZIONE:

non è un D.P.I. in quanto privo di apposite certificazioni generalmente richieste per i sistemi di sicurezza. Il dispositivo è un supporto integrativo ai sistemi di sicurezza e non sostituisce in alcun modo D.P.I. eventualmente in uso.

### Sconti INAIL

La soluzione per la sicurezza dei lavoratori isolati è considerata un azione pro-attiva dall'INAIL che per questo riconosce una riduzione del tasso medio delle tariffe tramite l'adesione all'iniziativa OT24 (Oscillazione per prevenzione).

## SAFE PHONE (SICUREZZA LAVORATORE ISOLATO)



Smartphone CAT + antenna satellitare. CAT62Pro telecamera FLIR

CATS75 Satellitare

La sicurezza del lavoratore isolato è un tema molto importante e delicato quindi dopo molti test e ricerche abbiamo individuato tre prodotti che insieme possono rispondere a questa problematica:

**Smartphone RUGGED della CAT** (Caterpillar) nota multinazionale Americana, dispositivi nati per essere utilizzati in ambiente lavorativo cantieristico IP69 non temono le cadute e tantomeno acqua e fango.

**APP UOMO a TERRA**, progettato da una ditta Italiana, con software di proprietà, personalizzabile e customizzabile.

**APP ICEKEY**, progettato sempre da una ditta Italiana con software di proprietà per gestire i dati sanitari personali in caso di emergenza personalizzabile e customizzabile.

## SICUREZZA LAVORATORE ISOLATO

Caratteristiche degli smartphone RUGGED

**Cat S42H+:** smartphone 4G essenziale e di base - 3GB/32GB di memoria – display da 5,5” ed una fotocamera da 13MP – materiale a base di ioni d’argento per renderlo antibatterico

**Cat S53:** smartphone 5G ultrarugged - 6GB/128GB di memoria – display da 6,5” ed una fotocamera da 50MP – Potente torcia aggiuntiva e batteria di lunga durata-

**Cat S62 Pro:** smartphone 4G più potente e professionale - 6GB/128GB di memoria – display da 5,7” ed una fotocamera da 13MP – Fotocamera FLIR Lepton 3.5 professionale

**Cat S75:** smartphone 5G + satellitare - Ultimo nato e top di gamma della linea Cat, è uno smartphone 5G elegante decisamente potente ed in più ha una caratteristica unica al mondo di essere anche il primo smartphone ad avere anche una messaggistica satellitare bidirezionale (quindi con copertura satellitare), con anche un servizio di emergenza in caso di problemi o incidenti di ogni genere (i servizi satellitari e di emergenza SOS sono sottoscrivibili a descrizione dell’utente). 6GB/128GB di memoria – display da 6,5” ed una fotocamera da 50MP molto bella

**Motorola Defy Satellite Link:** dispositivo Bluetooth per fornire connessione satellitare a qualsiasi smartphone iOS o Android. Fornisce già inclusi 12 mesi di messaggistica satellitare bidirezionale (quindi con copertura satellitare), con anche un servizio di emergenza e soccorso in caso di problemi o incidenti di ogni genere (i servizi satellitari e di emergenza SOS sono sottoscrivibili a descrizione dell’utente).

# APP UOMO A TERRA O LAVORATORE ISOLATO



Geolocalizzazione uomo a terra solo in caso di emergenza

**Il datore di lavoro è in grado di soddisfare l'obbligo di garantire il soccorso immediato ai suoi dipendenti in condizioni di difficoltà.**

#### OBIETTIVI

Il software è uno strumento essenziale attraverso il quale il datore di lavoro è in grado di gestire la sicurezza delle persone che lavorano da sole.

In modo particolare il datore di lavoro è in grado di soddisfare l'obbligo di garantire il soccorso immediato alle persone in condizioni di difficoltà.



#### PRIVACY

Il software garantisce la più scrupolosa riservatezza delle attività delle persone ed assicura il rispetto del divieto di controllo a distanza dei lavoratori. Infatti la posizione viene rilevata solo ove dovesse accadere un infortunio / incidente, o il lavoratore dovesse avere un malessere.

Quindi viene individuato solo il punto dove debbono essere prestati i soccorsi.



#### ALLARMI

L'App aGestic, installata sullo smartphone dell'operatore è in grado di inviare fino a 4 allarmi suddivisi in due tipologie.

##### ALLARMI A RICHIESTA

Questi tipi di allarmi sono pensati per situazioni in cui l'operatore abbia un malessere che gli provochi scarsa lucidità e sono i seguenti:



##### Allarme manuale

Previo blocco dell'apposito lucchetto, l'utente può inviare un segnale di allarme, toccando il "pulsante antipánico" che, se non utilizzato entro un minuto verrà bloccato automaticamente.



##### Allarme vocale

Ogni volta che l'operatore grida la parola "Aiuto", l'App farà partire prima un segnale di allerta sullo smartphone che, se non bloccato, invia una segnalazione al centro.

##### ALLARMI AUTOMATICI

Questi tipi di allarmi sono pensati per situazioni in cui l'operatore risulti totalmente incoerente o impossibilitato a compiere azioni manuali a seguito di un evento traumatico e sono i seguenti:



##### Allarme automatico

L'app rileva l'immobilità dell'operatore e automaticamente genera un'allarme inviato su pannello di controllo e via SMS.



##### Allarme caduta

In caso di malore l'applicazione rileva una caduta da svenimento e se non tacitato, invia una segnale di allarme al centro.

**E' in grado di inviare fino a 4 allarmi suddivisi in due tipologie**

#### NOTIFICHE

I canali attraverso i quali gli allarmi vengono inviati sono email, sms, telefonata e dati.

Il sistema, una volta che l'allarme è confermato, notifica l'emergenza a tutti i contatti inseriti nella dashboard di amministrazione.



##### Notifica SMS

Viene recapitato un sms ai numeri di telefono impostati dalla Dashboard, con la posizione dell'allarme, il nome della persona in pericolo e la posizione di eventuali colleghi nelle vicinanze.



##### Notifica email

Viene recapitata una email agli indirizzi indicati, con la posizione dell'allarme, il nome della persona in pericolo e la posizione di eventuali colleghi nelle vicinanze.



##### Notifica chiamata

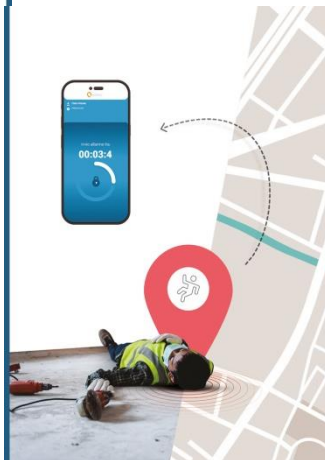
In caso di allarme, una chiamata telefonica viene inviata automaticamente in modo da allertare efficacemente i soccorsi.



##### Notifica dashboard

Nella Dashboard amministrativa a disposizione dell'azienda, apparirà il pin su mappa dell'allarme, associato a un segnale acustico.

**Le tempistiche degli allarmi sono tutti da personalizzare**



# UN CLOUD, UN'APP, UN DEVICE CONTACTLESS SEMPRE CON TE PER LA TUA SICUREZZA

## La cartella personale sanitaria sempre a disposizione



ICE-KEY, il tuo alleato migliore in qualsiasi situazione di emergenza o di necessità, con tutte le informazioni utili per un pronto intervento personale e sanitario.

ICE-KEY permette l'identificazione immediata e la rapida disponibilità dei numeri ICE (parenti/amici) da contattare, consente l'invio di sms con la posizione geografica, mette a disposizione di eventuali soccorritori tutte le informazioni personali e sanitarie per un intervento adeguato e tempestivo.

La copia dei propri documenti potrà essere visualizzata utilizzando l'accesso sicuro alla tua cartella sanitaria digitalizzata.





## Perché nasce **ECODRIVESAFE**

ECODRIVESAFE, interviene per diminuire i costi fissi gestionali ( combustibili, manutenzioni e buona gestione del mezzo). Costi che negli ultimi anni sono aumentati, come evidenziato dall'indice trasporti Europeo FVL dove rilevano un aumento in generale del +53,9%, e su gomma del 25% (Logistica 9 marzo 2023)

### ECODRIVESAFE interviene in SEI AREE INTERCONNESSE TRA DI LORO Applicabili anche in maniera indipendente.

- 1) DIGITALIZZAZIONE Web App Gestionale  
EDS-Fleet Management (Flotte)
- 2) DIAGNOSTICA a bordo connessa al mezzo
- 3) PROTOCOLLO EDS ANALYTICS ( analisi stili di guida e prestazioni )
- 4) MONITORAGGIO COSTANTE PER UN ANNO (novità 2023)  
per le flotte. Fleet management avanzato
- 5) SAFE ( Sicurezza lavoratore isolato )
- 6) **CORSI SICUREZZA & FORMAZIONE CERTIFICATI DL81 – OT23**

## 6) Sicurezza & Formazione ECODRIVESAFE



Solo su richiesta da parte del Fleet Manager o di un responsabile della sicurezza aziendale in base anche ai corsi di guida da espletare per ottemperare alle richieste di certificazioni che gli autisti devono ottenere relative a : OT23 e DL81 verranno eseguiti corsi integrativi, ove necessario, «one to one»

# ACADEMY ECODRIVESAFE



## NON PIU' SOLO AUTISTI, MA OPERATORI QUALIFICATI

- 1) CORSO DI GUIDA SICURA DL81
- 2) CORSO DI GUIDA PREDITTIVA
- 3) CORSO DI GUIDA ECO-DRIVESAFE
- 4) CORSO DI PRIMO SOCCORSO
- 5) CORSO BLSD

## PERCHE' ECODRIVESAFE ?



Enti - Comuni - Tpl – Trasporti – Logistica

Attraverso la sicurezza e la formazione professionale obbligatoria per legge, attraverso l'adozione del nostro protocollo si possono raggiungere più obiettivi:

- RISPARMIO ECONOMICO
- ABBATTIMENTO INQUINANTI CO2 E SOSTANZE NOCIVE
- MAGGIORE SICUREZZA PER IL DRIVER O GLI OPERATORI

Prima di poter aggiornare o sostituire interamente il parco mezzi, con veicoli EV cosa possiamo fare ?  
da subito, cambiare il metodo di guida. Una guida ( **ECODRIVESAFE** )

# Referenze e collaborazioni:

Autostrade per l'Italia spa  
Bellotti srl Trasporti Logistica  
Concessionaria Astra Arona  
Concessionaria Clerici Novara  
Concessionaria Superauto Novara  
Concessionaria OPEL  
Concessionaria Volkswagen Selear Novara  
Concessionaria Clerici Land Rover Milano  
Concessionaria JB Cars Monza  
Enel distribuzione spa  
Guincelli spa

IVECO Borgoagnello spa  
Macarro Daniele srl  
Marazzato spa  
SIRTI spa  
Terna spa  
WST EUROPA srl

## **Enti comunali**

Polizia Municipale Novara  
Polizia Provinciale Novara  
Gruppo Protezione Civile Novara

## **Scuole Secondarie Novara**

Bellini  
Bonfantini  
Liceo Artistico  
Liceo Scientifico  
Mossotti  
Nervi  
OMAR  
Ravizza

## **Collaborazioni**

Scuola Sicurezza ( scuola di formazione )  
GuidaSicuraFuoristrada srl ( scuola di formazione )  
Confartigianato

## **Patrocini per gli eventi :**

Regione Piemonte, Provincia e comune di Novara  
Associazione Nazionale Sport ASI  
Federazione Motociclistica Italiana FMI